

## VAHEARUANDE SELETUSKIRI

Seesam tahab olla ettevõtte, kellega on lihtne suhelda.

Seesami eesmärgiks on

- pakkuda klientidele kindlustunnet
- olla parim tööandja
- olla usaldusväärne partner
- olla eetiline ja tulevikku suunatud ettevõtte.

Seesami ainuomanikuks on OKO Bank Plc. (Soome). Aktsiakapital moodustab 46 939 800 krooni.

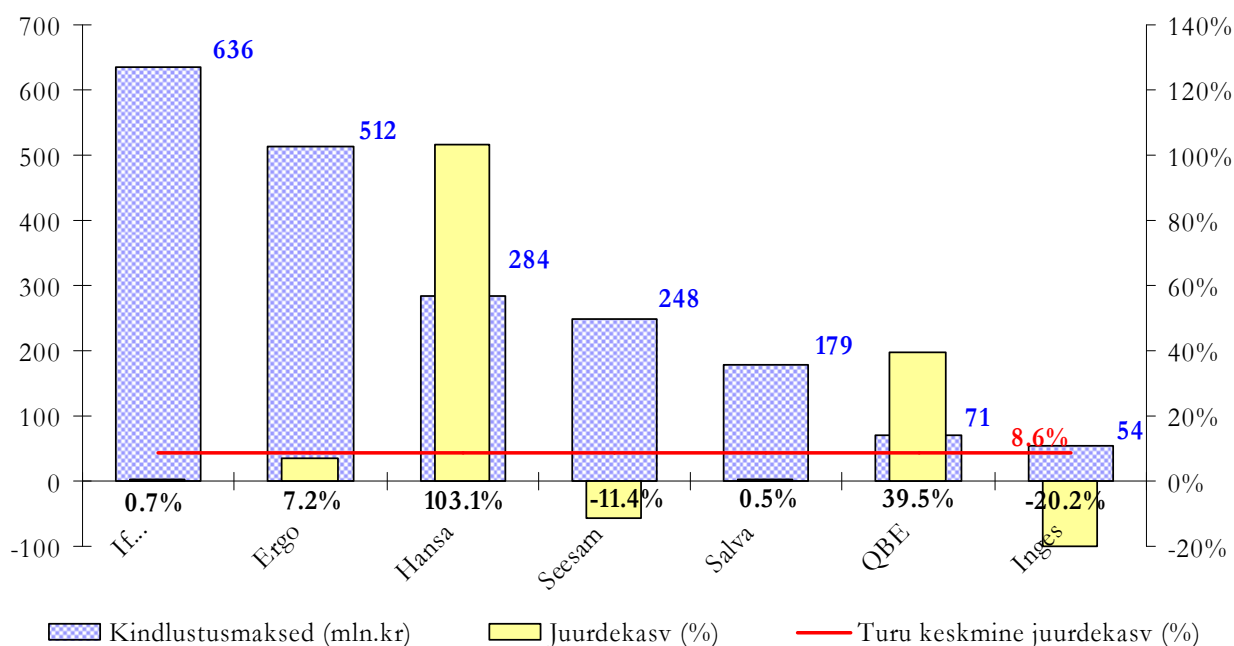
### Majandustulemused

Üldise majanduskasvu aeglustumine on jätkuvalt mõju avaldamas ka kindlustusturule. 2008. aasta esimese poolaastaga kogutud kindlustusmaksete juurdekasvud on eelmise aasta näitajatest oluliselt tagasihoidlikumad. Eriti märgatav on see kaskokindlustuses ning juriidiliste isikute varakindlustuses. Kui kahjukindlustusturu keskmine juurdekasv oli 2007. aasta esimesel poolaastal ligi 19 protsenti, siis käesoleval aastal jäi see alla 9 protsendi.

Konkurents kahjukindlustusturul on endiselt tihe. Eriti jõuliselt jätkab Hansa Varakindlustus, kes on käesolevaks ajaks kogutud kindlustusmaksete mahult turul kolmas selts.

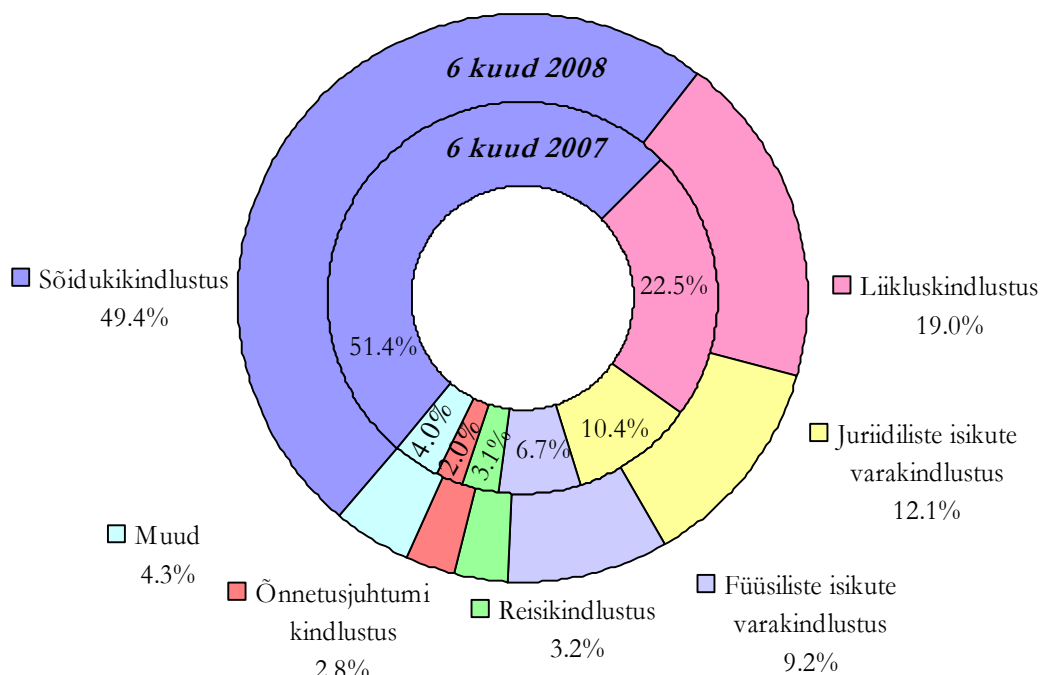
2008. aasta esimese poolaastaga kogus Seesam 247,6 miljonit krooni kindlustusmakseid, seda on 32 miljoni krooni võrra vähem võrreldes eelneva aasta sama perioodiga Seesami turuosa kogutud kindlustusmaksete põhjal vähenes 2007. aasta II kvartali lõpuga võrreldes 2,8 protsendipunkti ning oli 2008. aasta II kvartali lõpus 12,5 protsenti.

**Seltside kogutud kindlustusmaksed ja juurdekasvud**  
**2008.aastal**



Valdava enamuse Seesami portfelist moodustavad sõidukitega seotud kindlustusliigid. Kindlustusportfelli mahust on 49,4 protsenti kogutud era- ja juriidiliste isikute vabatahtlikust sõidukikindlustusest ning 19,0 protsenti kohustuslikust liikluskindlustusest. Vabatahtlikust sõidukikindlustusest kogutud kindlustusmaksete maht on võrreldes eelneva aasta sama perioodiga vähenenud 21,5 miljoni krooni võrra, liikluskindlustuse kogutud kindlustusmaksete maht 15,7 miljoni krooni võrra.

### Seesami kindlustusportfell



Seesami 2008. aasta I poolaasta neto teenitud preemiad moodustasid 230,5 miljonit krooni vähenedes eelmise aasta sama perioodiga võrreldes 28,1 miljonit krooni võrra.

Kahjuhüvitisi maksti 2008. aasta I poolaastal välja 169,1 miljoni krooni ulatuses. Võrreldes 2007. aasta sama perioodiga vähenes väljamakstud hüvitiste maht 10,6 miljoni krooni võrra. Neto kindlustushüvitised vähenesid sama perioodiga võrreldes 23,3 miljoni krooni võrra, moodustades kokku 166,3 miljonit krooni.

Väljamakstud hüvitiste suhe kogutud kindlustusmaksetesse oli 68,3 protsenti (2007. a. vastavalt 64,3 protsenti). Neto kahjusuhe<sup>1</sup> moodustas 72,1 protsenti (2007. a. vastavalt 73,3 protsenti).

Seesami netotegevuskulud on 2008. aastal vähenenud 10% protsenti, neto kulusuhe<sup>2</sup> moodustas 2008. aasta II kvartali lõpuks 22,6 protsenti, kombineeritud suhe<sup>3</sup> 94,8 protsenti (2007. aasta näitajad vastavalt 22,4 protsenti ja 95,7 protsenti).

<sup>1</sup> kahjuhüvitised ja kahjukäsitluskulud (neto)/tulu kindlustusmaksetest (neto)

<sup>2</sup> (kindlustuslepingute sõlmimiskulud ja administratiivkulud – edasikindlustuse komisjonitasud ja kasumiosalus) /tulu kindlustusmaksetest (neto)

<sup>3</sup> neto kulusuhe + neto kahjusuhe

Seesami 2008. aasta I poolaasta tulemiks kujunes kasum 12,6 miljonit krooni (2007. aasta I poolaastal vastavalt kasum 22,5 miljonit krooni).

### ***Suunad aastaks 2008***

2008. aasta äriplaan näeb ette müügimahtude vähenemist. See on soodne aasta teenuse kvaliteeti tõstmiseks ning oma tagatoa korrastamiseks.

Suurt tähelepanu pöörame arendusele - see loob eeltingimused kasvuks tulevikus. Arenduse eest vastutavate inimeste arv suureneb, 2008. aasta tulemustasude süsteem ergutab just arendustegevust.

Tallinnas, aadressil Tammsaare tee 118d avati aprillis Seesami kahjukäsitluse uus maja, milles on suurepärased tingimused kiire ja mugava kahjukäsitlusteenuse pakkumiseks. See võimaldab kogu teeninduse taseme tõsta uuele tasandile.

Ruumide vabanemine peakontori hoones lubab rakendada ka uut kliendisõbralikumat teenindusmudelit müügiosakonnas. Klientidele lähenetakse üha personaalsemalt ka *underwriting*'u mõistes. Samaaegselt täiendatakse ka Seesami teenindusstandardit.

**Kokkuvõttes - aasta 2008 on Seesamis kvaliteedi parandamisele suunatud aasta.**

## KASUMIARUANNE

	30.06.2008	30.06.2007
Brutopreemiad	247 569 829	279 624 677
Edasikindlustuse maksed	-18 783 511	-17 935 646
Muutus ettemakstud preemiates	1 084 178	-5 099 373
Muutus ettemakstud preemiates, edasikindlustaja osa	648 565	2 029 398
<b>Netopreemiad</b>	<b>230 519 061</b>	<b>258 619 056</b>
Investeeringute tulu	8 710 567	8 669 090
Kahjum/kasum investeeringute realiseerimisest	2 876 731	-157 168
Investeeringute õiglase väärtuse muutus	-12 510 646	2 041 575
Muu tegevustulu	1 378 977	836 284
<b>Tulud kokku</b>	<b>455 629</b>	<b>11 389 781</b>
Kindlustushüvitised ja kahjukäsitluskulud	-167 316 892	-211 939 700
Edasikindlustuse osa kindlustushüvitistes ja kahjukäsitluskuludes	1 034 509	22 406 060
<b>Neto kindlustushüvitised</b>	<b>-166 282 383</b>	<b>-189 533 640</b>
Kindlustuslepingute sõlmimiskulud	-34 269 604	-42 722 278
Administratiivkulud	-17 169 253	-14 549 199
Investeermistegevuse juhtimise kulud	-661 070	-661 068
<b>Tegevuskulud kokku</b>	<b>-52 099 927</b>	<b>-57 932 545</b>
<b>TEGEVUSKASUM</b>	<b>12 592 380</b>	<b>22 542 652</b>

## BILANSS

	30.06.2008	31.12.2007
VARAD		
<b>Materiaalne põhivara</b>	73 179 266	4 529 906
<b>Immateriaalne vara s.h. immateriaalne kindlustusvara</b>	13 864 634	14 353 295
<b>Finantsvarad</b>		
Aktsiad ja fondiosakud, õiglasest väärtuses läbi kasumiaruande	104 680 570	105 898 783
Võlainstrumentid õiglasest väärtuses läbi kasumiaruande	343 013 139	320 470 602
Muud		
<b>Finantsvarad kokku</b>	447 693 709	426 369 385
<b>Muud nõuded</b>	9 075 206	6 820 776
<b>Nõuded edasikindlustuslepingutest</b>	42 838 482	40 676 228
<b>Nõuded kindlustustegevusest</b>	17 998 360	18 641 005
<b>Raha ja raha ekvivalendid</b>	32 454 645	108 087 964
<b>VARAD KOKKU</b>	<b>637 104 302</b>	<b>619 478 559</b>
OMAKAPITAL JA KOHUSTUSED		
<b>Omakapital</b>		
Aktsiakapital	46 939 800	46 939 800
Aažio	20 324 472	20 324 472
Reservkapital	15 801 286	15 801 286
Jaotamata kasum	202 320 639	189 728 260
<b>Omakapital kokku</b>	285 386 197	272 793 818
<b>Kohustused</b>		
Kohustused kindlustuslepingutest	330 569 228	330 999 841
Kohustused edasikindlustuslepingutest	5 582 807	2 420 480
Muud kohustused kindlustustegevusest	10 501 807	7 550 678
Muud eraldised	3 032 982	3 747 185
Maksukohustused	2 031 281	1 966 557
<b>Kohustused kokku</b>	351 718 105	346 684 741
<b>OMAKAPITAL JA KOHUSTUSED KOKKU</b>	<b>637 104 302</b>	<b>619 478 559</b>

## RAHAVOOGUDE ARUANNE

	6 kuud 2008	6 kuud 2007
<b>Rahavoog äritegevusest</b>		
Laekunud kindlustusmaksetest	231 907 429	256 999 951
Tasutud edasikindlustusmaksed	-10 824 212	-15 719 531
Makstud kindlustushüvitiseks ja kahjukäsitluskuludeks	-161 344 887	-175 134 686
Makstud tegevuskulud	-47 493 924	-39 454 455
Laekunud intressid	17 159 323	12 571 078
Laekunud dividendid		
Aktsiate ja osaluste ost/müük, neto	-8 298 260	-19 771 706
Rahavood võlainstrumentidest ja deposiitidest	-18 809 703	-21 508 958
Rahavood kinnisvarainvesteeringutest		
Makstud investeeringute haldamise kulud	-673 283	-661 069
<b>Kokku rahavoog äritegevusest</b>	<b>1 622 483</b>	<b>-2 679 376</b>
<b>Rahavoog investeerimistegevusest</b>		
Põhivara soetamine	-67 855 445	-209 201
<b>Kokku rahavoog investeerimistegevusest</b>	<b>-67 855 445</b>	<b>-209 201</b>
<b>RAHAVOOG KOKKU</b>	<b>-66 232 962</b>	<b>-2 888 577</b>
<b>Raha ja raha ekvivalendid perioodi alguses</b>	81 476 347	8 651 732
<b>Raha ja raha ekvivalendid perioodi lõpus</b>	15 243 385	5 763 155
<b>MUUTUS RAHA- JA PANGAKONTODE JÄÄKIDES</b>	<b>-66 232 962</b>	<b>-2 888 577</b>

## OMAKAPITALI MUUTUSTE ARUANNE

6 kuud 2008

	Aksia kapital	Aažio	Reservkapital	Jaotamata kasum	Kokku
<b>Majandusaasta algbilanss</b>	46 939 800	20 324 472	15 801 286	189 728 259	272 793 817
Arvestusmeetodi muutuse mõju					
Korrigeeritud algbilanss					
Reservkapitali muutus					0
Aruandeperioodi kasum/kahjum				12 592 380	12 592 380
Fondiemissioon					0
<b>Aruandeperioodi lõppbilanss</b>	<b>46 939 800</b>	<b>20 324 472</b>	<b>15 801 286</b>	<b>202 320 639</b>	<b>285 386 197</b>

## LISAD

### Lisa 1

#### Vahearuanne koostamise põhimõtted

Seesam Rahvusvaheline Kindlustuse AS-i I kvartali 2008 aasta vahearuanne on koostatud kooskõlas Rahvusvaheliste Finantsaruandluse Standarditega ( IFRS ) ja Rahvusvaheliste Finantsaruandluse Tõlgenduste Komitee ( IFRIC ) poolt välja antud tõlgendustega, mis on vastu võetud Euroopa Liidu poolt.

Seesam Rahvusvaheline Kindlustuse AS-i arvestus- ja esitusvaluutaks on Eesti kroon.

Seesam Rahvusvahelise Kindlustuse AS juhatuse hinnangul kajastab käesolev vahearuanne õigesti ja õiglaselt seltsi finantsseisundit ja majandustulemusi.

### Lisa 2

<b>Netopreemiad</b>	6 kuud 2008	6 kuud 2007
Kogutud kindlustusmaksed	247 569 829	279 624 677
Muutus ettemakstud preemiate eraldises	1 084 178	-5 099 373
<b>Tulu kindlustusmaksetest kokku</b>	<b>248 654 007</b>	<b>274 525 304</b>
Edasikindlustuse preemiad	-18 783 511	-17 935 646
Muutus ettemakstud preemiate eraldises, edasikindlustaja osa	648 565	2 029 398
<b>Edasikindlustuse maksed kokku</b>	<b>-18 134 946</b>	<b>-15 906 248</b>
<b>Kokku</b>	<b>230 519 061</b>	<b>258 619 056</b>

### Lisa 3

<b>Investeeringute tulu</b>	6 kuud 2008	6 kuud 2007
Investeeringute tulu	8 710 567	8 669 090
Kahjum/kasum investeeringute realiseerimisest	2 876 731	-157 168
Investeeringute õiglase väärtuse muutus	-12 510 646	2 041 575
<b>Kokku</b>	<b>-923 348</b>	<b>10 553 497</b>

<b>Lisa 4</b>		
<b>Neto kindlustushüvitised</b>	6 kuud 2008	6 kuud 2007
Makstud kahjud	-169 142 909	-179 739 556
Kahjukäsitluskulud	-7 004 691	-6 107 366
Regressid ja jääkvara realiseerimine	9 484 274	8 839 297
Muutus rahuldamata nõuete eraldises	-5 644 351	-34 932 075
Muutus möödumata riskide eraldises	4 990 785	
<b>Kokku</b>	<b>-167 316 892</b>	<b>-211 939 700</b>
Edasikindlustuse osa kahjunõuetes	288 883	1 482 431
Edasikindlustuse osa rahuldamata nõuete reservi muutuses	745 626	20 923 629
<b>Kokku</b>	<b>1 034 509</b>	<b>22 406 060</b>
<b>Neto kindlustushüvitised kokku</b>	<b>-166 282 383</b>	<b>-189 533 640</b>

<b>Lisa 5</b>		
<b>Muu tegevustulu</b>	6 kuud 2008	6 kuud 2007
Edasikindlustuse komisjonitasud ja kasumiosalus	819 382	868 800
Edasikindlustaja osa sõlmimisväljaminekutes	-123 255	-187 033
Muud tulud	682 850	154 517
<b>Kokku muu tegevustulu</b>	<b>1 378 977</b>	<b>836 284</b>

<b>Lisa 6</b>		
<b>Tegevuskulud</b>	6 kuud 2008	6 kuud 2007
Tööjõukulu	-21 360 920	-18 084 815
Vahendustasud maakleritele	-20 210 665	-30 965 812
Materiaalse ja immateriaalse vara väärtuse muutus	-1 770 235	-1 066 321
Tasutud rent ja kommunaalmaksud	-2 555 498	-2 666 962
Muud tegevuskulud	-6 083 095	-4 144 665
<b>Kokku</b>	<b>-51 980 413</b>	<b>-56 928 575</b>
Kapitaliseeritud sõlmimiskulude muutus	541 556	-342 902
<b>Investeeringustegevuse juhtimise kulud</b>	<b>-661 070</b>	<b>-661 068</b>
<b>Kokku tegevuskulud</b>	<b>-52 099 927</b>	<b>-57 932 545</b>

**Lisa 7****Immateriaalne ja materiaalne põhivara**

	Jääk- maksumus 31.12.2007	Põhivara soetamine 2008.a.	Põhivara müük ja maha- kandmine 2008.a	Kulum 2008.a.	Jääk- maksumus 30.06.2008
<b>Immateriaalne põhivara</b>	1 158 551	310 541		-257 645	<b>1 211 447</b>
<b>Materiaalne põhivara</b>					<b>0</b>
Mootorsõidukid	1 837 175	2 143 776		-394 020	<b>3 586 931</b>
Riistvara	698 347	212 286	-49 635	-234 416	<b>626 582</b>
Kontoritehnika	713 971	1 082 281		-142 907	<b>1 653 345</b>
Kunst	75 323				<b>75 323</b>
Muu inventar	985 015	1 527 678	-7 933	-143 315	<b>2 361 445</b>
Ettemaksed	220 075	532 863		-752 938	<b>0</b>
Hooned		65 474 022		-598 382	<b>64 875 640</b>
<b>Kokku</b>	<b>4 529 906</b>	<b>70 972 906</b>	<b>-57 568</b>	<b>-2 265 978</b>	<b>73 179 266</b>

**Lisa 8****Finantsvarad**

	30.06.2008	Osakaal	31.12.2007	Osakaal
Börsil noteeritud finantsvarad	343 013 139	77%	312 536 006	73%
Börsil noteerimata finantsvarad	20 884 938	5%	29 021 902	7%
Fondiosakud	83 795 632	19%	84 811 476	20%
<b>Kokku</b>	<b>447 693 709</b>	<b>100%</b>	<b>426 369 384</b>	<b>100%</b>

**Lisa 9****Finantsvarade jagunemine krediitdireitingute lõikes**

Seisuga 30.06.2008	Fikseeritud tulumääraga väärtpaberid	Muutuva tulumääraga väärtpaberid	Raha ja raha ekvivalendid	Kokku	%
AAA	87 323 466			<b>87 323 466</b>	18%
AA+	16 623 115			<b>16 623 115</b>	3%
Aaa	35 183 564			<b>35 183 564</b>	7%
AA-	5 348 535			<b>5 348 535</b>	1%
A+	45 724 763			<b>45 724 763</b>	10%
A-	17 990 545			<b>17 990 545</b>	4%
Aa3	1 576 719			<b>1 576 719</b>	0%
Aa1			22 162 007	<b>22 162 007</b>	5%
A1			10 260 023	<b>10 260 023</b>	2%
Baa2	6 231 608			<b>6 231 608</b>	1%
BBB+	68 223 968			<b>68 223 968</b>	14%
BB+	7 683 858			<b>7 683 858</b>	2%
BBB	23 616 544			<b>23 616 544</b>	5%

BB	1 645 147			<b>1 645 147</b>	0%
B	5 781 659			<b>5 781 659</b>	1%
BBB-	13 015 319			<b>13 015 319</b>	3%
Reitinguta	7 044 329	104 680 570	32 615	<b>111 757 514</b>	23%
<b>Kokku</b>	<b>343 013 139</b>	<b>104 680 570</b>	<b>32 454 645</b>	<b>480 148 354</b>	<b>100%</b>

Seisuga 31.12.2007	Fikseeritud tulumääraga väärtpaberid	Muutuva tulumääraga väärtpaberid	Raha ja raha ekvivalendid	Kokku	%
Aa2	1 580 054			<b>1 580 054</b>	0%
AAA	97 600 921			<b>97 600 921</b>	18%
AA-	5 561 449		29 242 679	<b>34 804 128</b>	7%
A1			78 774 547	<b>78 774 547</b>	15%
A+	42 718 438			<b>42 718 438</b>	8%
A-	35 274 302			<b>35 274 302</b>	7%
A	13 598 805			<b>13 598 805</b>	3%
BBB+	80 889 188			<b>80 889 188</b>	15%
BB+	5 460 824			<b>5 460 824</b>	1%
BBB	7 965 336			<b>7 965 336</b>	1%
BB	9 366 777			<b>9 366 777</b>	2%
BBB-	5 478 099			<b>5 478 099</b>	1%
Reitinguta	14 976 409	105 898 782	70 739	<b>120 945 930</b>	23%
<b>Kokku</b>	<b>320 470 602</b>	<b>105 898 782</b>	<b>108 087 965</b>	<b>534 457 349</b>	<b>100%</b>

## Lisa 10

### Finantsvarade jaotus pikkuse järgi

Seisuga 30.06.2008	Fikseeritud tulumääraga väärtpaberid	Muutuva tulumääraga väärtpaberid	Raha ja raha ekvivalendid	Kokku	%
0-1 aasta	128 305 695	104 680 570	32 454 645	<b>265 440 910</b>	55%
1-3 aastat	76 295 144			<b>76 295 144</b>	16%
3-5 aastat	114 714 884			<b>114 714 884</b>	24%
5-7 aastat	23 697 416			<b>23 697 416</b>	5%
7-10 aastat	0			<b>0</b>	0%
<b>Kokku</b>	<b>343 013 139</b>	<b>104 680 570</b>	<b>32 454 645</b>	<b>480 148 354</b>	<b>100%</b>

Seisuga 31.12.2007	Fikseeritud tulumääraga väärtpaberid	Muutuva tulumääraga väärtpaberid	Raha ja raha ekvivalendid	Kokku	%
0-1 aasta	106 924 852	105 898 782	108 087 965	<b>320 911 599</b>	60%
1-3 aastat	128 703 222			<b>128 703 222</b>	24%
3-5 aastat	49 368 310			<b>49 368 310</b>	9%
5-7 aastat	35 474 218			<b>35 474 218</b>	7%
7-10 aastat	0			<b>0</b>	0%
<b>Kokku</b>	<b>320 470 602</b>	<b>105 898 782</b>	<b>108 087 965</b>	<b>534 457 349</b>	<b>100%</b>

**Lisa 11****Võlakirjade ja fikseeritud tulumääraga väärtpaperite jaotus emitentide lõikes**

	30.06.2008	Osakaal	31.12.2007	Osakaal
Eesti ettevõtete võlakirjad	7 929 799	2%	7 940 622	2%
Välisriikide ettevõtete võlakirjad	149 135 721	43%	149 587 391	47%
Eesti finantsasutuste võlakirjad	8 621 048	3%	16 556 464	5%
Välisriikide valitsuste võlakirjad	177 326 571	52%	146 386 125	46%
<b>Kokku</b>	<b>343 013 139</b>	<b>100%</b>	<b>320 470 602</b>	<b>100%</b>

**Lisa 12****Nõuded**

30.06.2008

31.12.2007

Nõuded kindlustuslepingutest

17 998 360

18 641 005

**Kokku****17 998 360****18 641 005**

Muude nõuete all on käsitletud esitatud regressinõudeid ja müügil jääkvara väärtust kokku summas 9 075 206 krooni (2007 aastal 6 820 776 krooni).

**Lisa 13****Nõuded edasikindlustuslepingutest**

30.06.2008

31.12.2007

Nõuded edasikindlustusest

1 972 375

1 204 312

Ettemakstud preemiade eraldise edasikindlustaja osa

3 132 911

2 484 346

Rahuldamata nõuete eraldise edasikindlustaja osa

37 733 196

36 987 570

**Kokku****42 838 482****40 676 228****Lisa 14****Kohustused kindlustuslepingutest**

30.06.2008

31.12.2007

Ettemakstud preemiade eraldis

135 255 065

136 339 243

Teadaolevate kahjude eraldis

158 610 284

157 433 988

Toimunud, kuid teatamata kahjude eraldis

28 951 709

25 869 449

Kaudsete kahjukäsitluskulude eraldis

6 103 319

4 717 525

Muud tehnilised eraldised

1 648 851

6 639 636

**Kokku****330 569 228****330 999 841**

**Lisa 15****Muud finantskohustused**

	30.06.2008	31.12.2007
Kindlustusvõtjate ettemaks	2 073 007	1 971 180
Kohustused kinnitatud kahjuhüvitistest kindlustusvõtjatele	2 140 388	1 151 570
Kohustused kindlustusvahendajate ees	943 966	458 558
Edasikindlustuse osa		
sõlmimisväljaminekutes	365 722	242 467
Muud eraldised	3 032 982	3 747 185
Võlad hankijatele	2 069 349	1 323 846
Tulumaksu kohustus	760 080	769 169
Sotsiaalmaksu kohustus	1 271 201	1 197 388
Puhkusetasu kohustus	2 306 163	1 839 632
Muud kohustused	603 212	563 425
<b>Kokku</b>	<b>15 566 070</b>	<b>13 264 420</b>

**Lisa 16****Kolm suuremat kindlustusliiki**

	<b>Sõiduki-kindlustus</b>		<b>Ettevõtte varakindlustus</b>		<b>Liiklus-kindlustus</b>	
	1 pa 2008	1 pa 2007	1 pa 2008	1 pa 2007	1 pa 2008	1 pa 2007
Bruto preemiad	60 126 862	143 826 340	12 295 509	22 083 517	24 513 900	51 446 046
Bruto teenitud preemiad	62 812 662	142 280 569	12 420 348	22 139 400	27 407 357	39 668 771
Bruto kahjunõuded	48 794 930	104 051 988	2 341 593	2 365 049	25 552 749	27 648 537
Tegevuskulud	8 779 315	27 133 515	2 339 197	4 781 612	3 147 086	7 394 647